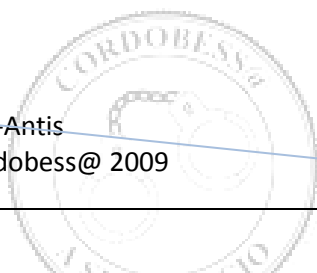
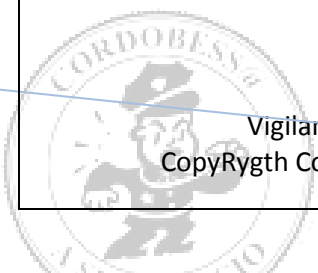


Manual Básico Lenguaje Señas (Sordomudos)



LENGUAJE DE SEÑAS



Manual Básico Lenguaje Señas (Sordomudos)



Contenido

LENGUAJE DE SEÑAS;

Introducción:

- Persona con discapacidad.
- Discapacidad auditiva. An-acústico. Hipo-acústico.
- La lengua de señas.
- Lenguaje manual. Ideograma. Dactilología.

Dactilológico internacional:

- Alfabeto Internacional de Señas.

Alfabeto Manual Argentino:

- Los días de la semana.
- Los Meses del Año.

Anexo como Ejercicio:

- Himno Argentina en señas.

Consejos:

- ¿Cómo hablar a una persona sordomuda?

Manual Básico Lenguaje Señas (Sordomudos)

INTRODUCCION

Importancia del lenguaje de señas para personas oyentes:

- .Mayor y mejor conocimiento de las personas sordas
- .Mayor interacción social y comunicativa entre oyentes y sordos
- .Rompe la brecha de comunicación y rompe el distanciamiento con las personas sordomudas

Persona con discapacidad.

Es aquel que presenta temporal o permanentemente una limitación, pérdida o disminución en sus facultades físicas intelectuales o sensoriales para realizar actividades que le son connaturales

Discapacidad auditiva.

Es aquel que presenta pérdida parcial total de la capacidad auditiva

An-acústico:

Se lo considera al sordo profundo, es decir, al que no escucha nada, ante todo es un ser visual, conoce el lenguaje en base a lo que ha visto. Para comprender lee la actitud corporal, las expresiones y solo algunos estudiados los labios.

Hipo acústico:

Se llama al sordo que escucha algo (con o sin prótesis auditiva), desde ruidos como cuando se cae una silla o alguien golpea una mesa hasta los que tienes que gritar. Tiene restos auditivos los cuales le pueden ayudar a entender mejor lo que se les dice.

La lengua de señas.

Es la lengua nativa de los sordos, forma parte del patrimonio lingüístico de dicha comunidad y es tan rica y compleja en gramática y vocabulario como cualquier lengua oral.

Lenguaje manual.

El lenguaje manual se divide en dos ramas:

- .Ideograma
- .Dactilología

Manual Básico Lenguaje Señas (Sordomudos)

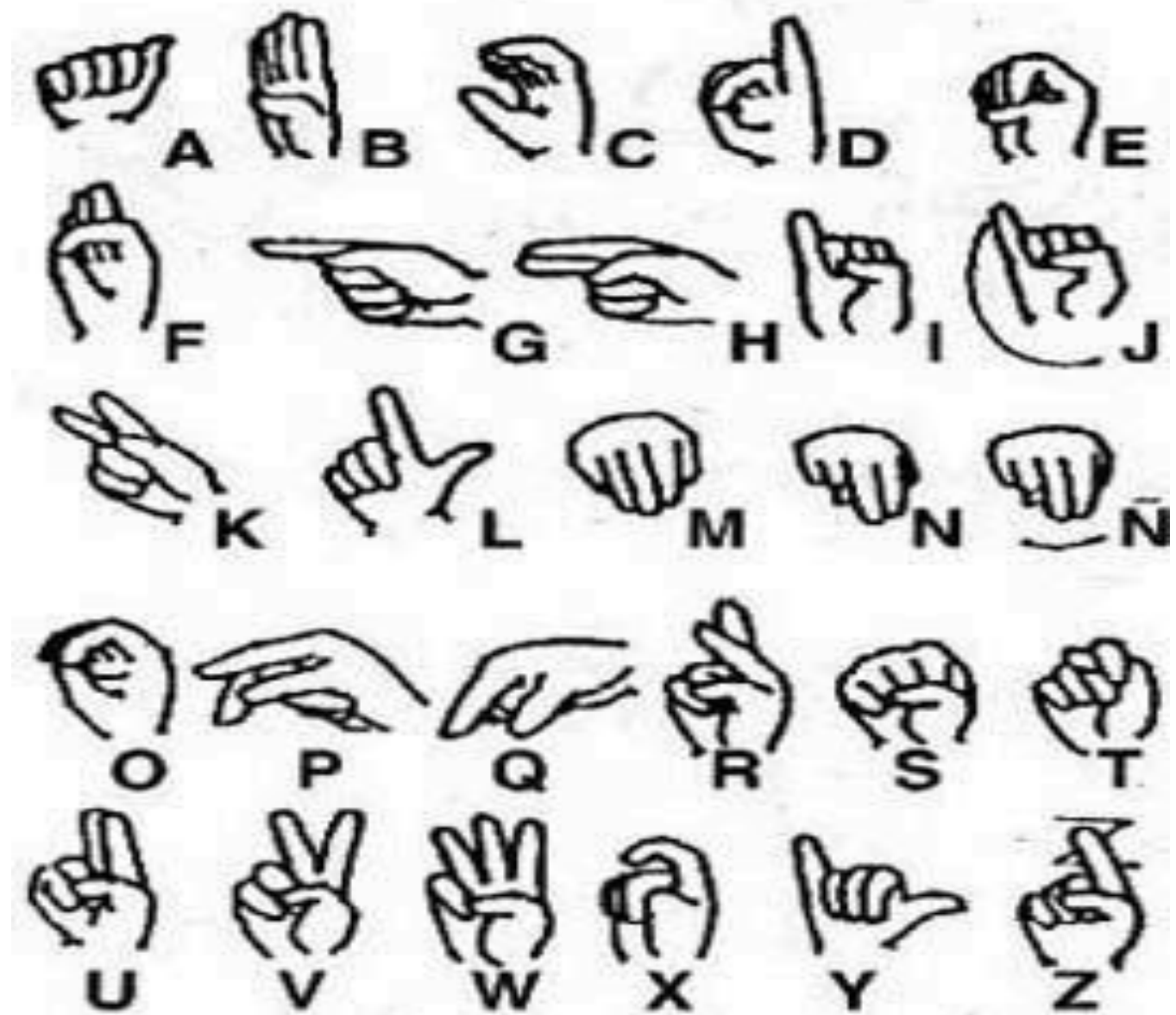
Dactilológico internacional.

El alfabeto dactilológico es la representación manual del abecedario en el espacio.

Se utiliza cuando no existe un signo para el elemento o pensamiento que se desea expresar, para los datos personales (nombre, apellidos) o cuando necesitan conocer la escritura correcta de alguna palabra.

El deletreo se suele hacer con las manos en una posición cómoda cerca de la zona del hombro y el mentón

ALFABETO DACTILOGICO UNIVERSAL



Manual Básico Lenguaje Señas (Sordomudos)

Alfabeto Manual Argentino

En la representación de cada letra, tiene poco significativas diferencias con el internacional. Los siguientes diagramas muestran los movimientos de las manos que representan cada letra del abecedario.

Alfabeto Manual Argentino

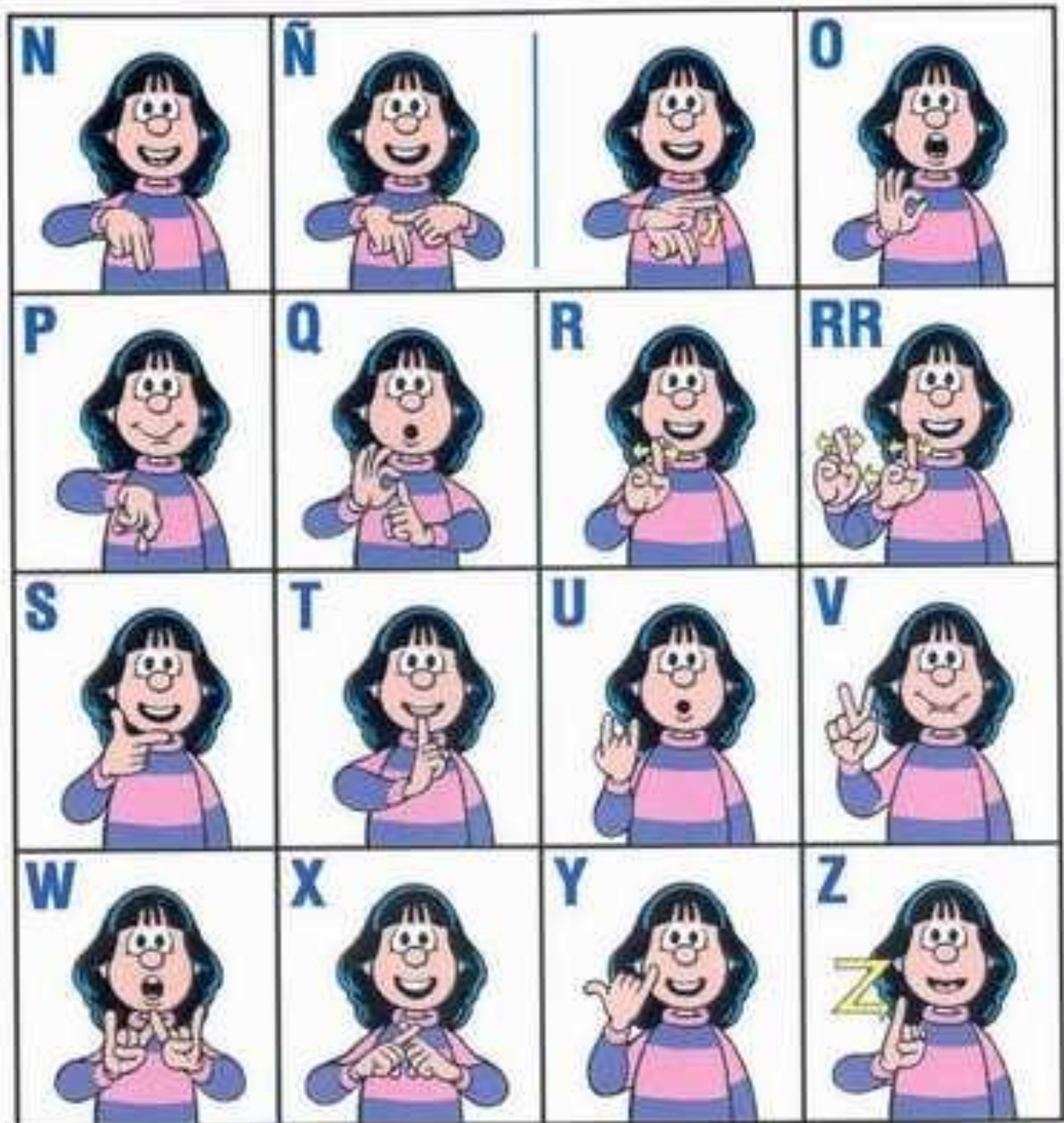
Te ofrecemos el abecedario con el que puedes comunicarte con todos los chicos sordos.



Manual Básico Lenguaje Señas (Sordomudos)

¡Recuerda!: el alfabeto se usa para deletrear palabras que no tienen seña.

Aprendelo si querés: ¡Es re-fácil!



Manual Básico Lenguaje Señas (Sordomudos)

Los días de la semana

La semana

Practicá estas señas que nombran los días de la semana.



Manual Básico Lenguaje Señas (Sordomudos)

Los meses

¿Sabés cómo
se nombran los meses?

Con estas señas que simbolizan los
nombres de los meses podrás comunicarte
más fluidamente con los chicos sordos.



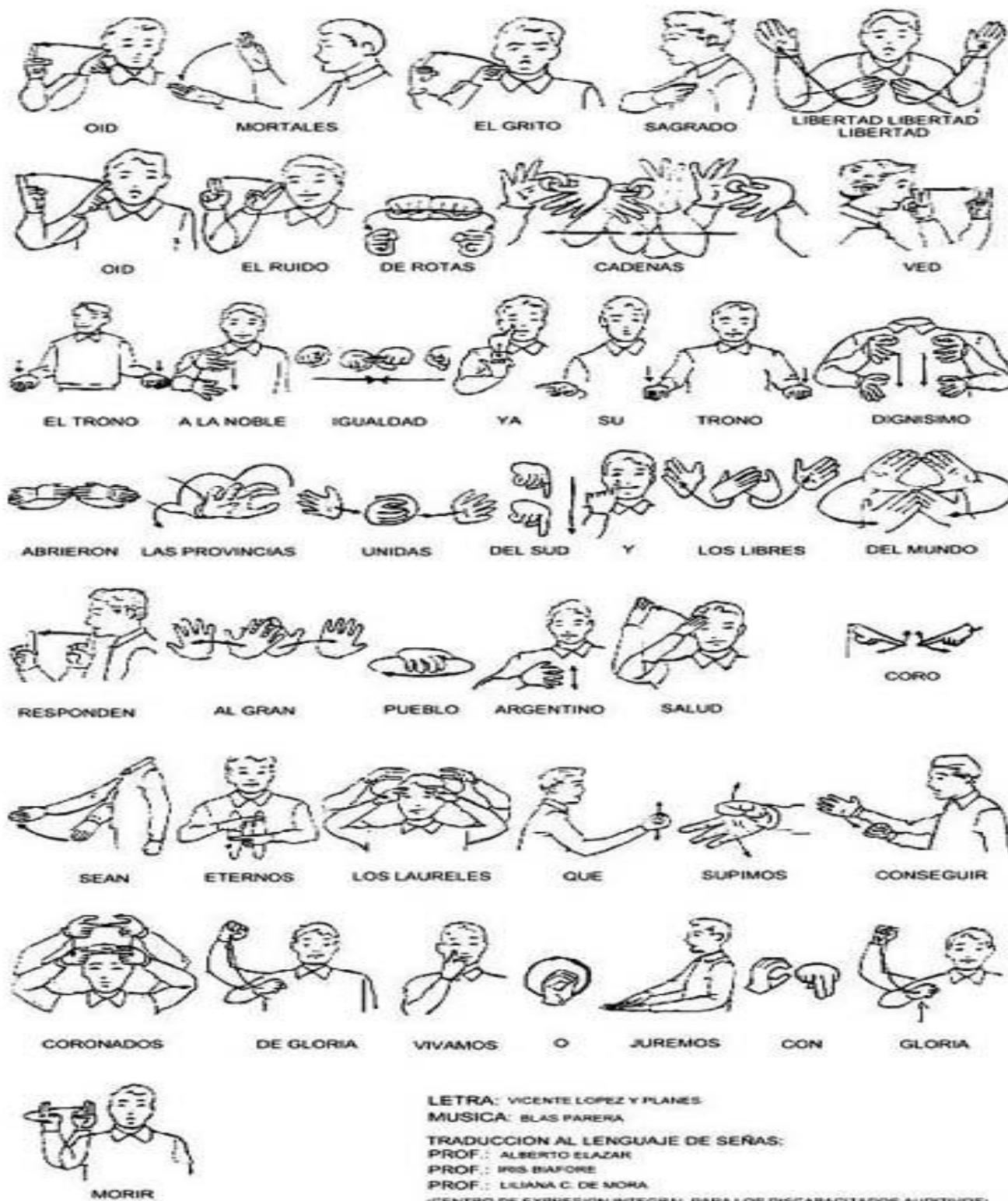
Ideograma.

Una vez asimilado el alfabeto, las personas sordas mudas podrán inventar un ideograma que les facilitara la comunicación a una mayor velocidad.

Manual Básico Lenguaje Señas (Sordomudos)

Anexo como Ejercicio:

Himno Argentino con señas.



Manual Básico Lenguaje Señas (Sordomudos)

Consejos



¿Cómo hablar a una persona sorda?

1. Cuando quieras hablar con una persona sorda, tócala en el hombro.
2. Nunca tengas las manos delante de la boca.
3. Nunca hables por la espalda, debes hablar de frente.
4. Intenta no tener chicles ni cigarros en la boca cuando hables.
5. Comunícate en mensajes cortos, no te enrolles.
6. Habla claro.

La mejor solución para comunicarte con una persona sorda es que tú aprendas su lengua, la Lengua de Signos.



CORDOBESS@: en mi trabajo he tenido la mala experiencia de no poder atender correctamente a una persona sordomuda...
Se me quedo mal sabor de boca y me propuse aprender. Buscando por la web encontré una serie de tablas las cuales he unido para crear este manual.
Ahora lo pongo a su disposición. Besos